

# LA SCALA PENTATONICA

E' composta da cinque suoni e la sua sonorità particolare è dovuta al fatto che in essa vengono suonate 5 delle 7 note della scala maggiore: questo consente di adattare questa scala a più tipologie di accordi.

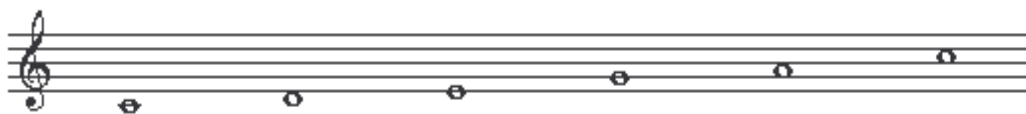
Due sono i modelli pentatonici di base: la **Scala Pentatonica Maggiore** e la **Scala Pentatonica Minore**.

Per costruire la **Scala pentatonica Maggiore**, si parte dalla scala relativa alla tonalità maggiore di C. Dalla scala vengono considerati cinque gradi secondo lo schema seguente:



C	-	D	-	E	-	F	-	G	-	A	-	B	-	C
I°		II°		III°		IV°		V°		VI°		VIII°		VIII°
P1		M2		M3		P4		P5		M6		M7		P8

## Scala Pentatonica Maggiore



C	-	D	-	E	-	G	-	A	-	C
I°		II°		III°		V°		VI°		VIII°
P1		M2		M3		P5		M6		P8

Con il termine *scala pentatonica* ci si riferisce alla scala di **5 note** costituita da tonica, seconda maggiore (intervallo di un tono), la terza maggiore (intervallo di due toni), la quinta (cioè una terza minore sopra la terza), e la sesta (un tono sopra la quinta) di una scala maggiore. La **scala pentatonica di C** sarà quindi: **C, D, E, G, A**.

Si potrà pensare alla scala pentatonica *per intervalli*, e cioè: 2 semitoni, 2 semitoni,

3 semitoni, 2 semitoni oppure 2 - 2 - 3 - 2. In queste scale mancano la quarta e la settima e non vi sono intervalli di semitono.

La differenza tra scala maggiore e pentatonica maggiore è che in quest'ultima non sono presenti il quarto e il settimo grado, ed inoltre partendo dalla tonica e sommando gli intervalli di quinta giusta, troviamo le stesse note che fanno parte della Scala Pentatonica, seppure in ottave diverse.

Nel rigo sotto potete osservare questa situazione:



Ora dalla scala di C maggiore saliamo alla relativa minore, **A minore naturale**: anche in questo caso le note da considerare sono cinque però cambiano i gradi di riferimento ai quali si riferiscono.

Infatti, dalla scala minore si prelevano il primo, terzo, quarto, quinto e settimo grado.



**A** - **B** - **C** - **D** - **E** - **F** - **G** - **A**  
 I°    II°    bIII°    IV°    V°    VI°    bVII°    VIII°  
 P1    M2    m3    P4    P5    m6    m7    P8

## Scala Pentatonica Minore



**A** - **C** - **D** - **E** - **G** - **A**  
 I°    bIII°    IV°    V°    bVII°    VIII°  
 P1    m3    P4    P5    m7    P8

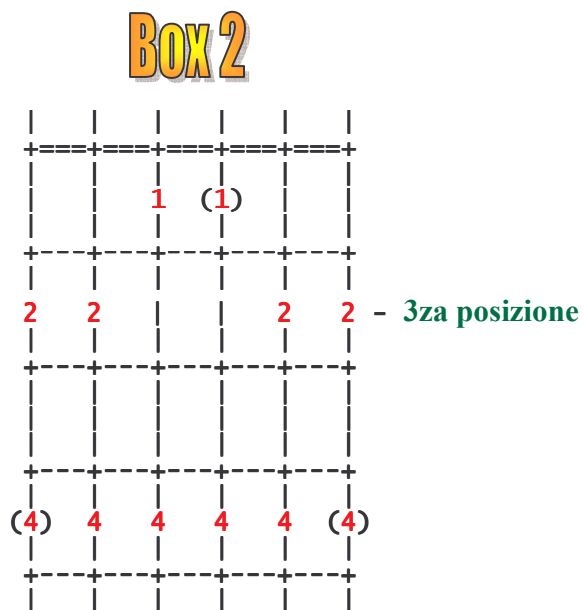
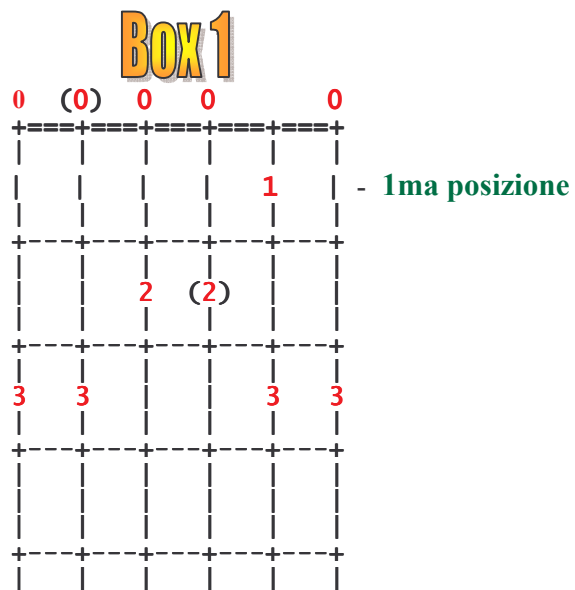
### Scala Pentatonica Maggiore

I° - II° - III° - V° - VI°

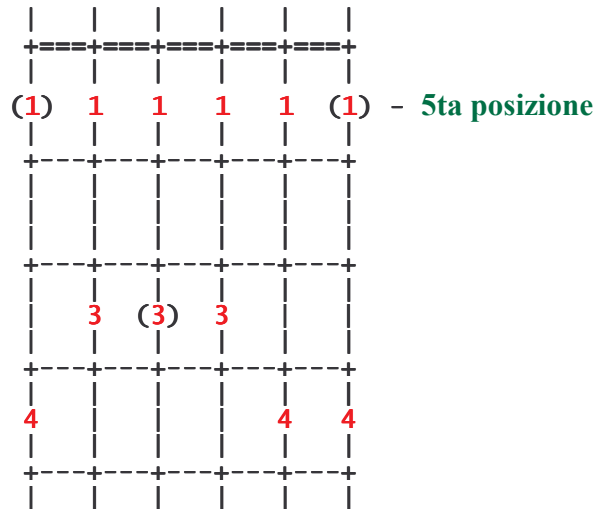
### Scala Pentatonica Minore

I° - bIII° - IV° - V° - bVII°

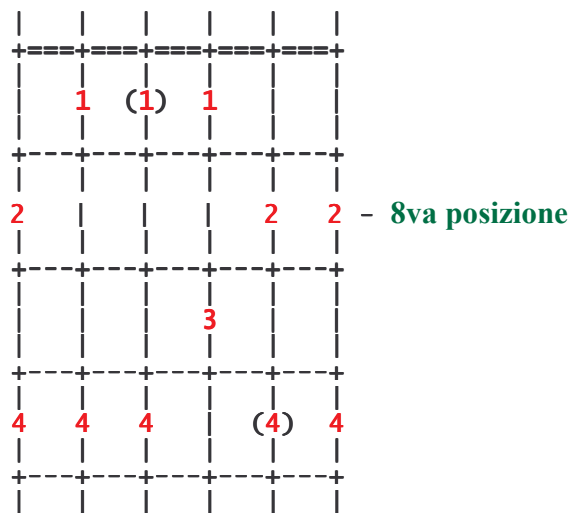
La diteggiatura indicata tra parentesi ( ) indica la nota fondamentale.



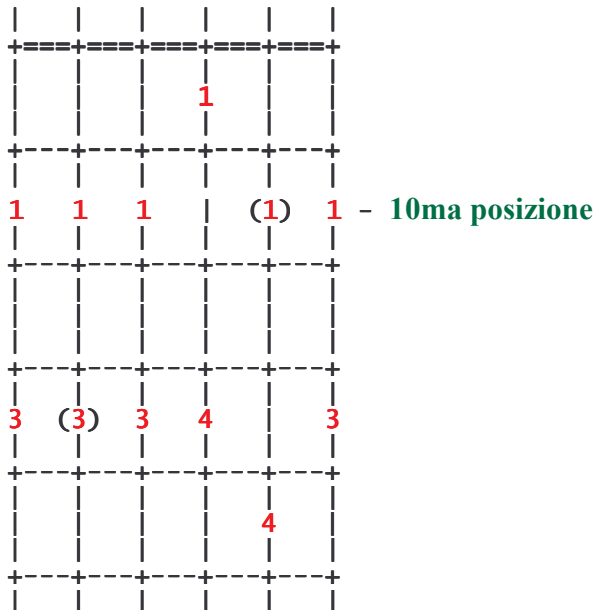
# BOX 3



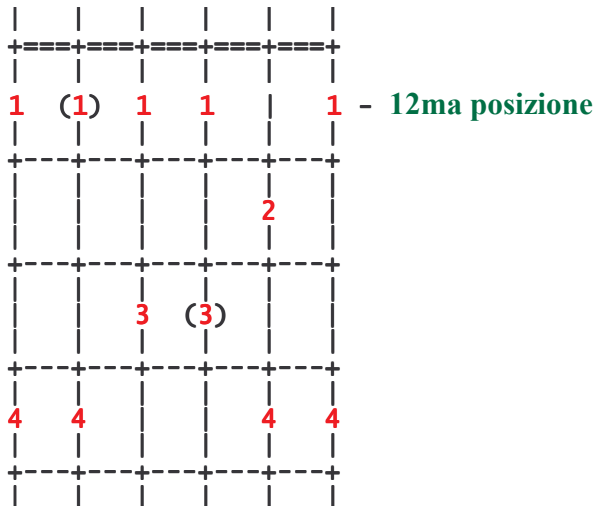
# BOX 4



## Box 5



## Box 6



Riassumendo la scala pentatonica minore si trova nei seguenti tasti:

E..X	---	---	-X-	---	-R-	---	---	-X-	---	-X-	---	-X-	---	-X-
B...-	-X-	---	-X-	---	-X-	---	---	-X-	---	-R-	---	-X-	---	-X-
G..X	---	-R-	---	---	-X-	---	-X-	---	-X-	---	---	-X-	---	-R-
D..X	---	-X-	---	---	-X-	---	-R-	---	---	-X-	---	-X-	---	-X-
A..R	---	---	-X-	---	-X-	---	-X-	---	-X-	---	-R-	---	---	-X-
E..X	---	---	-X-	---	-R-	---	---	-X-	---	-X-	---	-X-	---	-X-
.....	ottava													.....

Ciascuna delle seguenti variazioni deve essere applicata alle cinque posizioni della pentatonica ed in tutte le tonalità: da quelle più vicine D - Bm, Ab - Fm, Eb - Cm, G - Em, F - Dm a tutte le altre.

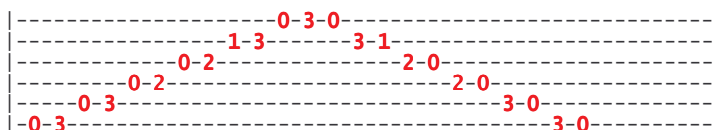
Tra le scale pentatoniche maggiori che si possono costruire su una tonalità ve ne sono tre fondamentali. Infatti in ogni chiave maggiore si trovano *naturalmente* tre scale pentatoniche, a partire da tonica (I°), sottodominante (IV°) e dominante (V°); queste prendono il nome di I°, IV° e V° allo scopo di indicare la posizione relativa alla chiave.

Ad esempio nella chiave C Maggiore si trovano *naturalmente* le scale pentatoniche C, F e G, in quanto seguendo il modello 2 - 2 - 3 - 2 si possono costruire scale composte da 5 note tutte appartenenti alla tonalità C Maggiore:

**I**                      **IV**                      **V**  
**CDEGA**                      **FGACD**                      **GABDE**

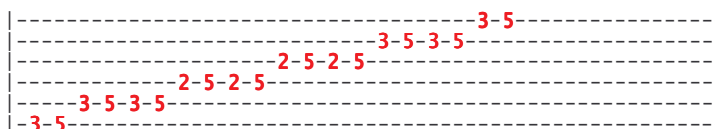
**BOX 1**

0000 0  
 ^^^^0^ - 1ma posizione  
 ^^00^^  
 00^^00  
 ^^^^^^^



**BOX 2**

^^00^^  
 000^00 - 3za posizione  
 ^^^^^^^  
 000000



### BOX 3

000000 - 5ta posizione

^ ^ ^ ^ ^ ^ ^ ^

^ 0 0 0 ^ ^ ^

0 ^ ^ ^ ^ 0 0

-----  
-----  
-----  
-----  
-----

5-8 5-8 5-8 5-8 5-8 5-8 5-8 5-8

5-7 5-7 5-7 5-7 5-7 5-7 5-7 5-7

5-7 5-7 5-7 5-7 5-7 5-7 5-7 5-7

5-8 5-8 5-8 5-8 5-8 5-8 5-8 5-8

### BOX 4

^ 0 0 0 ^ ^ - 7va posizione

0 ^ ^ ^ ^ 0 0

^ ^ ^ 0 ^ ^

0 0 0 ^ 0 0

-----  
-----  
-----  
-----  
-----

8-10 8-10 8-10 8-10 8-10 8-10 8-10 8-10

7-9 7-9 7-9 7-9 7-9 7-9 7-9 7-9

7-10 7-10 7-10 7-10 7-10 7-10 7-10 7-10

8-10 8-10 8-10 8-10 8-10 8-10 8-10 8-10

### BOX 5

^ ^ ^ 0 ^ ^ - 9na posizione

0 0 0 ^ 0 0

^ ^ ^ ^ ^ ^ ^ ^

0 0 0 0 ^ 0

^ ^ ^ ^ 0 ^

-----  
-----  
-----  
-----  
-----

9 9 9 9 9 9 9 9

10 10 10 10 10 10 10 10

10-12 10-12 10-12 10-12 10-12 10-12 10-12 10-12

9 9 9 9 9 9 9 9

### BOX 6

0 0 0 0 ^ 0 - 12ma posizione

^ ^ ^ ^ 0 ^

^ ^ 0 0 ^ ^

0 0 ^ ^ 0 0

-----  
-----  
-----  
-----  
-----

12 12 12 12 12 12 12 12

12-14 12-14 12-14 12-14 12-14 12-14 12-14 12-14

12-15 12-15 12-15 12-15 12-15 12-15 12-15 12-15

12 12 12 12 12 12 12 12

Le variazioni contenute in questi Box vanno ripetute in ciascuna delle 5 forme.





### Posizione 2

3	5	7	9	12	15	17	19
			-2	-4			
			-2	(4)			
		-1	-3				
		(1)	-4				
		-1	-4				
		-2	-4				

### Posizione 3

3	5	7	9	12	15	17	19
			-1	-3			
			(1)	-4			
		-1	-4				
		-2	-4				
		-2	(4)				
		-2	-4				

### Posizione 4

3	5	7	9	12	15	17	19
				-1	-4		
				-2	-4		
				-1	(3)		
				-1	-3		
				(1)	-4		
				-1	-4		

### Posizione 5

Qui sono riportate due posizioni che distano un' ottava.

3	5	7	9	12	15	17	19
-2	(4)				-2	(4)	
-2	-4				-2	-4	
(1)	-4				(1)	-4	
-1	-4				-1	-4	
-2	-4				-2	-4	
-2	(4)				-2	(4)	



### Posizione 3

	3	5	7	9	12	15	17	19
				-1	-2	-4		
				(1)	-3	-4		
			-1		-3	(4)		
				-1	-2	-4		
				-1	(2)	-4		
				-1	-2	-4		

### Posizione 4

Queste due posizioni distano un' ottava l'una dall'altra.

	3	5	7	9	12	15	17	19
0	-2	(4)			-1	-3	(4)	
0	-2	-4			-1	-2	-4	
0	(2)	-4			-1	(2)	-4	
0	-2	-4			-1	-2	-4	
0	-2	-4			(1)	-3	-4	
0	-2	(4)			-1	-3	(4)	

### Posizione 5

	3	5	7	9	12	15	17	19
	-1	(2)	-4					
	-1	-2	-4					
	(1)	-3	-4					
	-1	-3	(4)					
	-1	-2	-4					
	-1	(2)	-4					